



Webinar Rekendocenten

Analyses en Rapportage N2, N3 en N4

Rosalie Laarhuis | Coördinator

27 september 2024

Coöperatie
Examens
MBO

Programma

- ▶ Analyses
- ▶ Rapportage Entree
- ▶ Rapportage N2, 3 en 4

Analyse

- ▶ In samenwerking met de psychometrische afdeling van Cito
- ▶ Normering
 - ▶ Cesuurbepaling per examenvariant
 - ▶ Scoretabel per examenvariant
 - ▶ Elk half jaar
- ▶ Eindanalyse
 - ▶ Elk half jaar
- ▶ Jaarrapportage (van 2 uitgiftes)
 - ▶ Elk schooljaar

Toets- en itemanalyse

- ▶ Per examenvariant
- ▶ Functioneren van de vragen
 - ▶ Moeilijkheid: p-waarde
 - ▶ Onderscheidend vermogen: rir-waarde
- ▶ Moeilijkheid van de examenvariant als geheel
 - ▶ Betrouwbaarheid: Cronbachs alpha

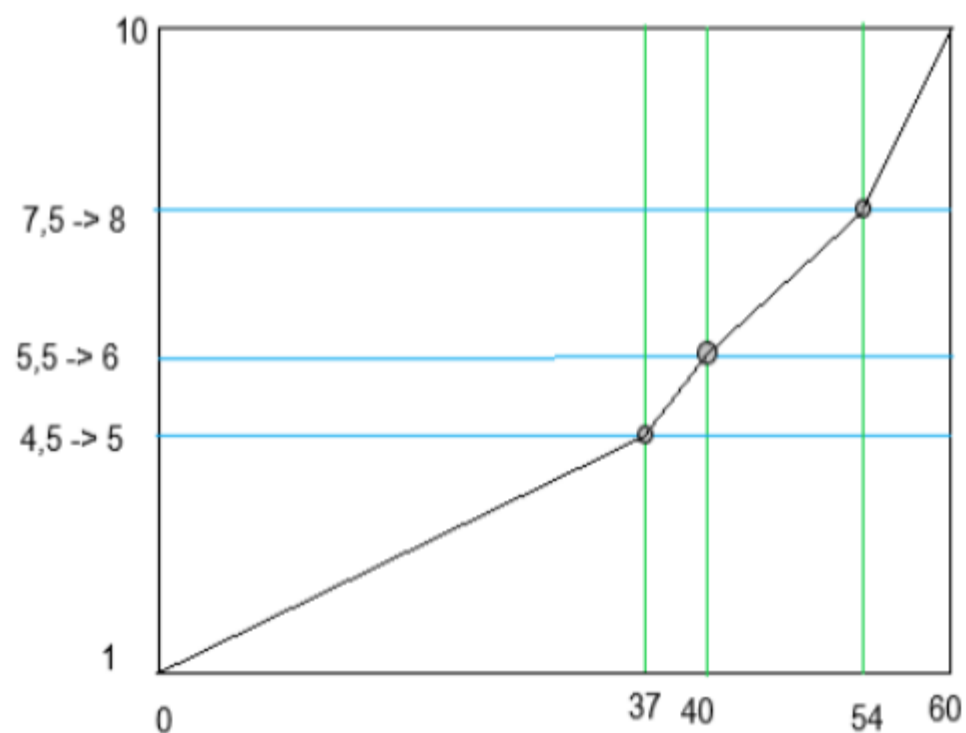
vraag id	positie	max	p-waarde	rir
122	1	3	0,72	0,45
127	2	1	0,92	0,59
407	3	2	0,86	0,59
764	4	1	0,93	0,57
769	5	2	0,79	0,58
405	6	2	0,76	0,53
410	7	1	0,64	0,36
415	8	2	0,72	0,60
320	9	2	0,78	0,63
552	10	3	0,80	0,72
352	11	2	0,82	0,69
357	12	2	0,73	0,61

De cesuur

- ▶ Norm = op welk niveau de student de rekeneisen moet beheersen
- ▶ Cesuur = operationalisering van de norm op een examenvariant: hoeveel scorepunten nodig voor een voldoende?
- ▶ Cesuren op verschillende examenvarianten kunnen verschillend zijn, maar de norm op alle examenvarianten is hetzelfde!

Het cijfer: triple-knik

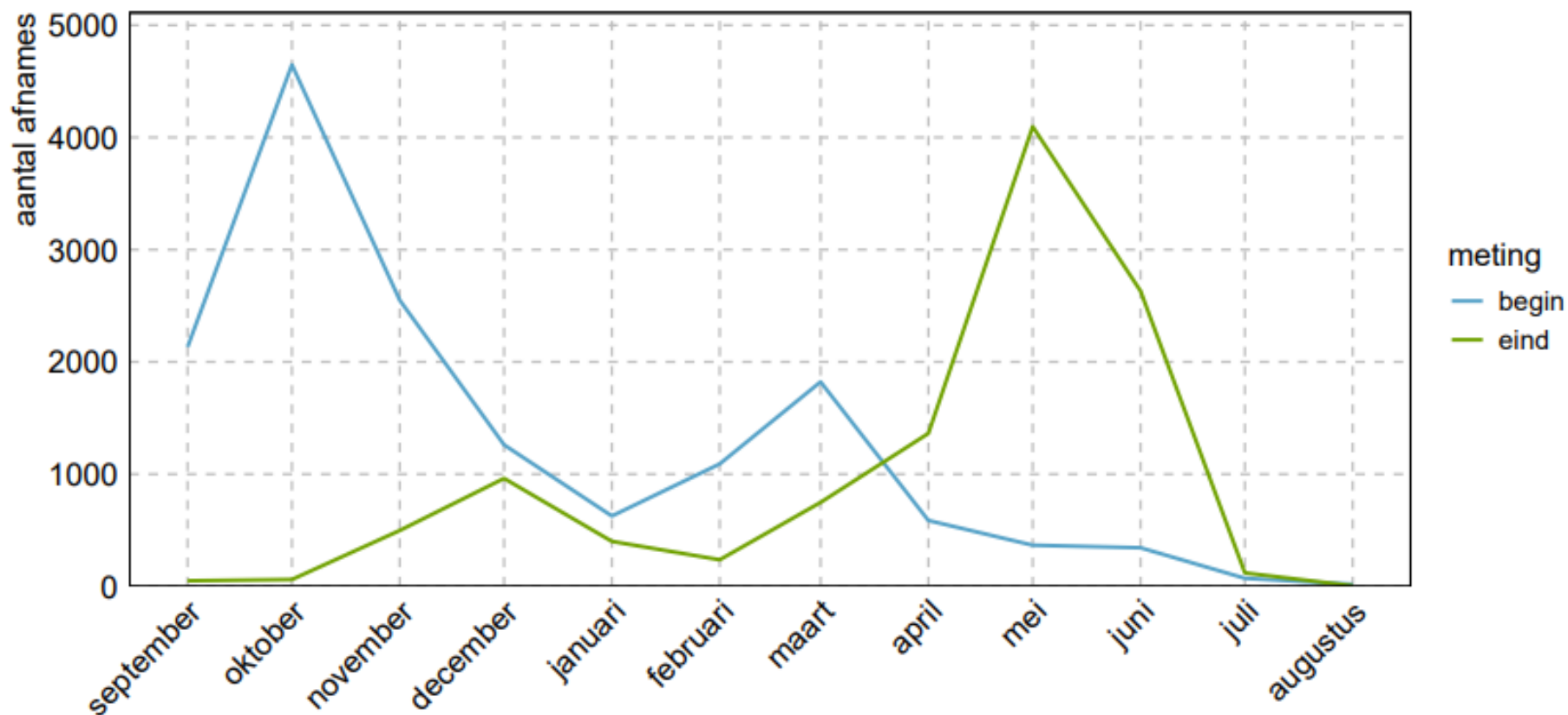
- ▶ Voor de student zijn zowel het cijfer 5 als 6 van belang voor het behalen van een diploma.
- ▶ Voor studenten die voor een cum laude gaan is ook de cesuur voor een 8 van belang.



Rapportage Entree: afnames

- ▶ Schooljaar 2022-2023: 14.000
- ▶ Schooljaar 2023-2024: 26.000
- ▶ Verwachting schooljaar 2024-2025: 29.000

Rapportage Entree: afnames '23-'24

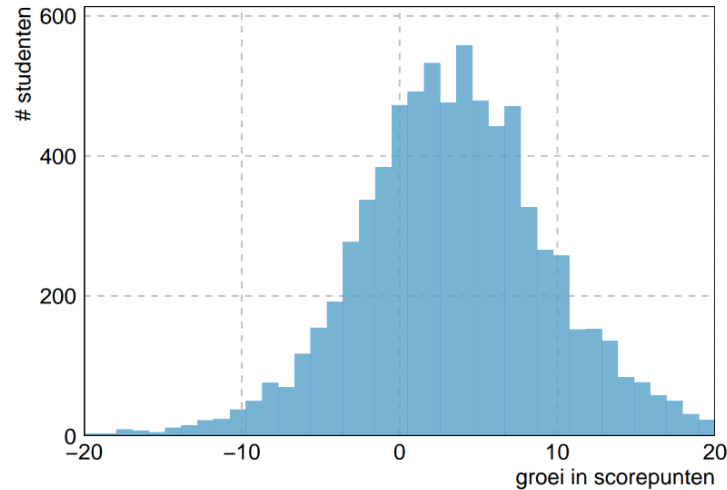


Figuur 1: Aantal afnames per maand voor ieder type meting.

Rapportage Entree: afnames '23-'24

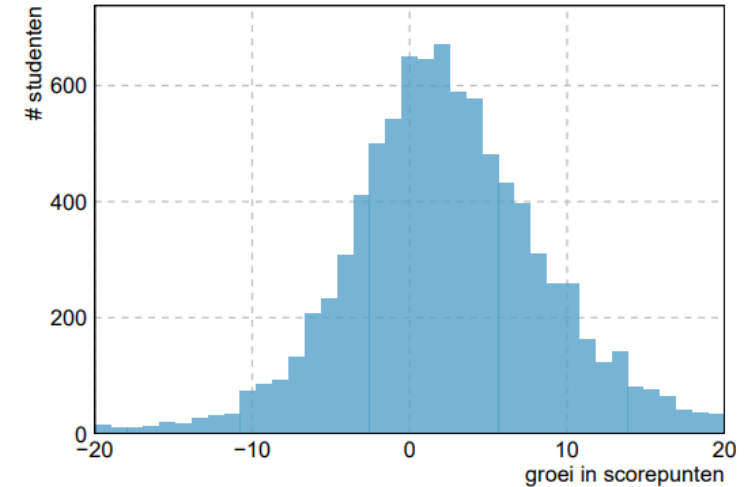
- ▶ Totaal aantal entree studenten (landelijk): 16.102
- ▶ Beginmeting: 15.515 afnames (96% van totaal)
- ▶ Eindmeting: 11.169 afnames
- ▶ Oefenmetingen: 3.880 afnames

Rapportage Entree: begin- en eindmeting



Figuur 3: Groei in scorepunten tussen begin en eindmeting van alle studenten uitgedrukt in equivalente scores op beginmeting variant 1 met 45 opgaven.

- ▶ 2022-2023: gemiddelde groei van alle studenten die zowel begin- en eindmeting maakten is 3,54 scorepunten (7,9% groei)
- ▶ Score is omgerekend naar een meting van 45 punten



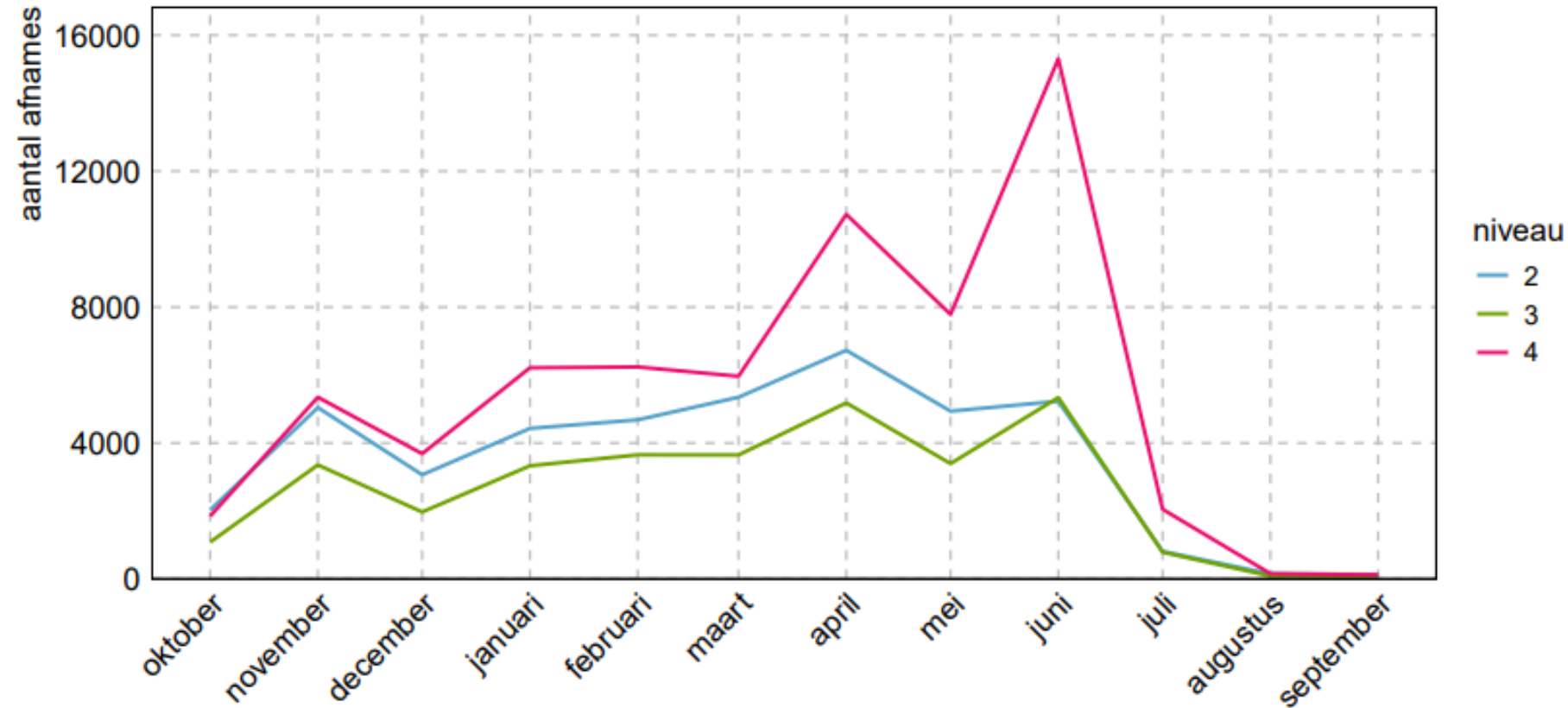
Figuur 3: Groei in scorepunten tussen begin en eindmeting van alle studenten uitgedrukt in equivalente scores op beginmeting variant 1 met 45 opgaven.

- ▶ 2023-2024: gemiddelde groei van alle studenten die zowel begin- en eindmeting maakten is 2,49 scorepunten (5,5% groei)
- ▶ Score is omgerekend naar een meting van 45 punten

Rapportage N2, 3 en 4: afnames

- ▶ Schooljaar 2022-2023: 44.000
- ▶ Schooljaar 2023-2024: 140.000
- ▶ Verwachting schooljaar 2024-2025: > 220.000

Rapportage N2, 3 en 4: afnames '23-'24



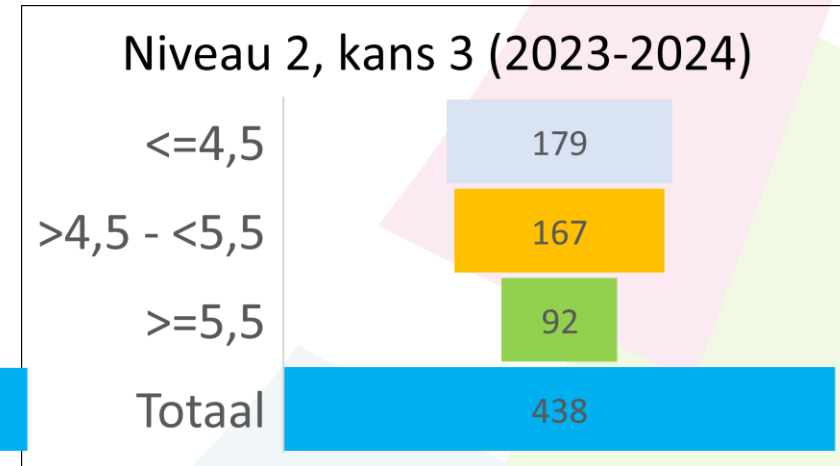
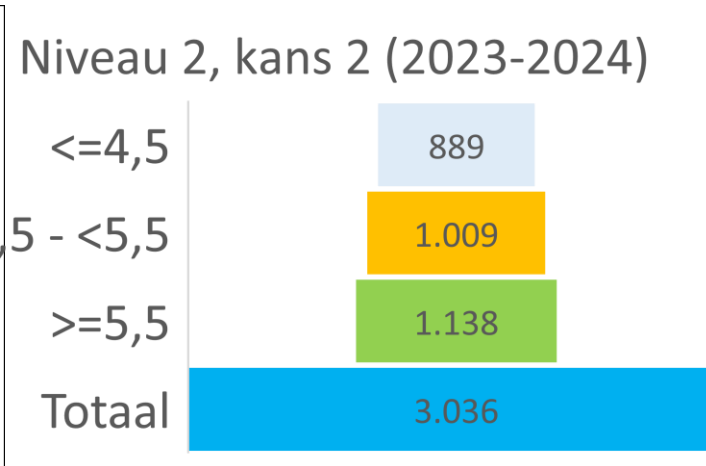
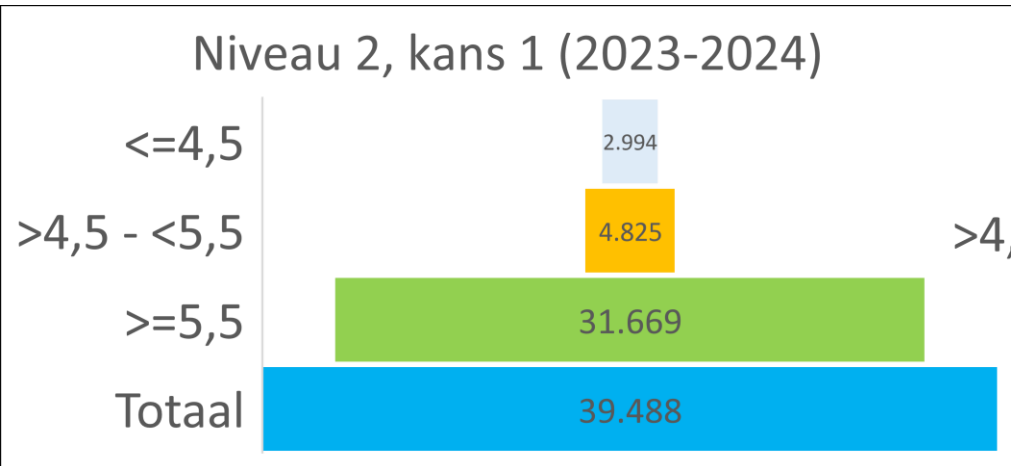
Figuur 1: Aantal examenafnames per maand voor ieder mbo-niveau.

Rapportage N2, 3 en 4: resultaten

Tabel 2: Aantal studenten en gemiddelde scores per examenkans.

kans	afnames			gemiddelde score		
	niveau 2	niveau 3	niveau 4	niveau 2	niveau 3	niveau 4
1	39 165	28 631	62 648	6,67	6,63	6,80
2	2 985	3 004	2 653	5,09	5,83	6,00
3	390	243	129	4,51	4,63	5,50
totaal				6,54	6,54	6,76

Rapportage N2, 3 en 4: resultaten



Tabel 3: Aantallen van verschillende behaalde scoregebieden per examenkans.

kans	score onder 4,5			score tussen 4,5 en 5,5			score 5,5 of hoger		
	niveau 2	niveau 3	niveau 4	niveau 2	niveau 3	niveau 4	niveau 2	niveau 3	niveau 4
1	2 994	2 057	2 685	4 825	4 288	5 713	31 669	22 457	54 518
2	889	555	384	1 009	858	621	1 138	1 652	1 683
3	179	112	40	167	90	40	92	65	60
totaal	4 062	2 724	3 109	6 001	5 236	6 374	32 899	24 174	56 261



Dank voor uw aandacht!

Contact

Coöperatie Examens MBO

Disketteweg 11

3821 AR Amersfoort

support@examensmbo.nl

www.MijnExamensMBO.nl

www.examensmbo.nl

www.digitaal-examineren.nl

Coöperatie
Examens
MBO